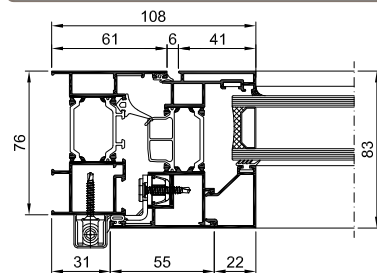
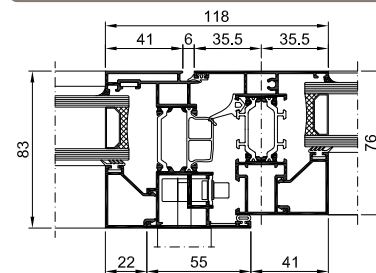




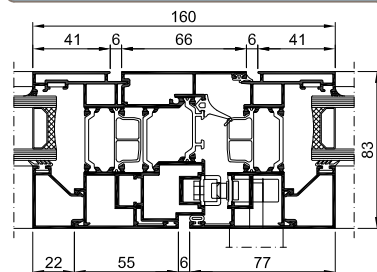
1 Lateral Abatible



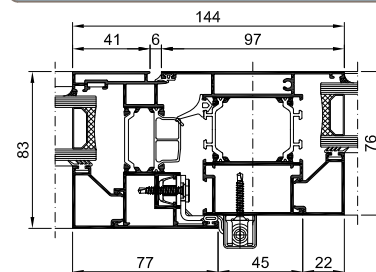
2 Central Fijo - Abatible



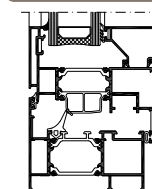
3 Central Abatible



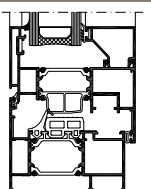
4 Central Fijo - Abatible



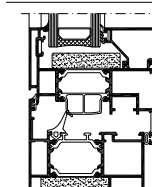
## CONFIGURACIONES



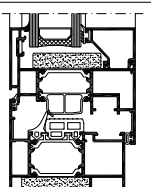
**BASE**  
Uf = 2,3 W / (m²/K)



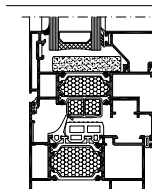
**BASE+**  
Uf = 2,1 W / (m²/K)



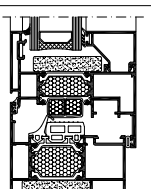
**ECO**  
Uf = 1,9 W / (m²/K)



**ECO+**  
Uf = 1,7 W / (m²/K)



**PLUS**  
Uf = 1,6 W / (m²/K)



**LUX**  
Uf = 1,4 W / (m²/K)

## Descripción

- Carpintería abisagrada con rotura de puente térmico.
- Marco de 76 mm. y hoja de 83 mm.
- Juntas de estanqueidad en EPDM.
- Huevo de acristalamiento entre 25 y 60 mm.
- Poliamida 6,6 con 25% de fibra de vidrio.
- Herraje canal 16: 12 / 20 - eje 13 mm.

## Ensayos Marcado CE

AIRE	4
AGUA	E1500
VIENTO	C5
TÉRMICA	Uw = 0,8 W / m²
ACÚSTICA	46 ** dBA
CARGAS	APTO

\* Transmitancia Térmica calculada para carpintería de 6,48 m² con vidrio bajo emisivo de altas prestaciones térmicas  
 \*\* Ventana de 1,23x1,48 m. y vidrio 8.8SC/14/6.6SC

## Aperturas

