

SAPA y SISTEMAS EXPRAL como marca de SAPAGROUP no se hacen responsables del mal uso que se realice de los contenidos de esta ficha, siendo exclusiva responsabilidad de la persona/as que accede a ellos o los utiliza. Tampoco asumimos ninguna responsabilidad de los errores tipográficos que puedan aparecer en esta ficha y nos reservamos el derecho de cambiar o modificar sin previo aviso su contenido cuando sea necesario. Los valores que se indican en el apartado del Marcado CE son meramente informativos y solamente tendrán valor si van acompañados de sus respectivos certificados.

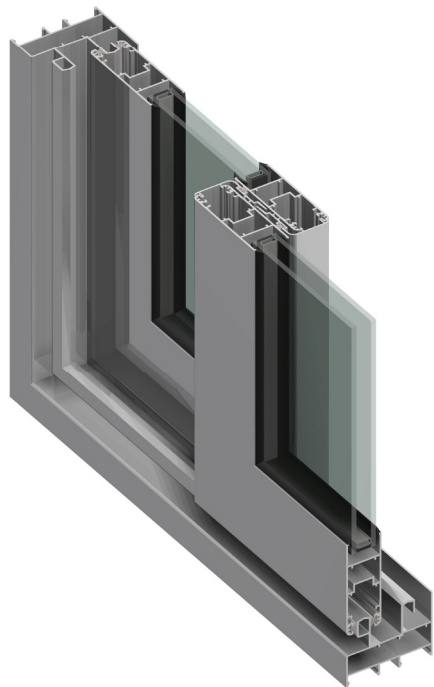
Ventanas y Puertas correderas

SERIE C97



COSADE, S.A.

Imagen



Características Técnicas

- **Aleación de Extrusión:**
 - 6063 (UNE 38-337)
- **Estado de Suministro:**
 - T5 (UNE 38-002)
- **Tipo de Estanqueidad al Aire-Agua:**
 - Doble junta de hilado de polipropileno
 - Cortavientos PVC e hilado de polipropileno
 - Desagüe inferior marco
- **Dimensiones:**
 - Marco de 71 mm. y Hoja de 29 mm.
 - Espesor medio de 1,4 mm. en marcos y de 1,5 mm en hojas.
 - Corte a inglete 45°
- **Tipos de Tapajuntas:**
 - Clip, Grapa y Atornillado.
- **Hueco de Acristalamiento:**
 - De 10 y 25 mm.
- **Accesorios:**
 - Ensamblés con escuadras, y tornillos.
 - Escuadras de alineamiento metálicas.
 - Kit Corredera
- **Herrajes:**
 - Cierre embutido y multipunto
 - Ruedas metálicas regulables con rodamiento de agujas.
- **Tratamiento Superficial:**
 - Lacado: Con certificación QUALICOAT.
 - Anodizado: Con calidad QUALANOD.

Marcado CE

Ventana de 2,44 m ²	Aire	Agua	Viento	Acústica dB	Térmica W / m ²
	2	6A	C5	29 (-1;-3)	3,3

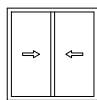
Transmitancia Térmica calculada para carpintería de 4,34 m² con vidrio bajo emisivo 4/16/4

Atenuación Acústica calculada para carpintería con una superficie inferior a 2,44 m² y un vidrio 4/8/4

- Permeabilidad al Aire: **UNE - EN 1026:2000**
- Estanqueidad al Agua: **UNE - EN 1027:2000**
- Resistencia al Viento: **UNE - EN 12211:2000**
- Aislamiento Acústico: **UNE - EN ISO 140-3:1995**
- Transmisión Térmica: **UNE - EN ISO10077-2:2008**

Aperturas

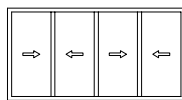
Ventanas y Puertas Balconeras



2 HOJAS

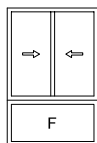


3 HOJAS

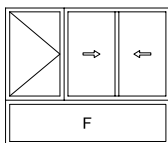


4 HOJAS

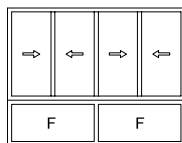
Otras Combinaciones



2 HOJAS - FIJO



2 HOJAS - ABATIBLE - FIJO



4 HOJAS - FIJOS

Sección

